

BISOGNI DI SALUTE PSICOLOGICA NELLA POPOLAZIONE PIEMONTESE

Indagine quantitativa

Documento redatto per:



Ottobre 2025

Ns. n. prog. 095-2025

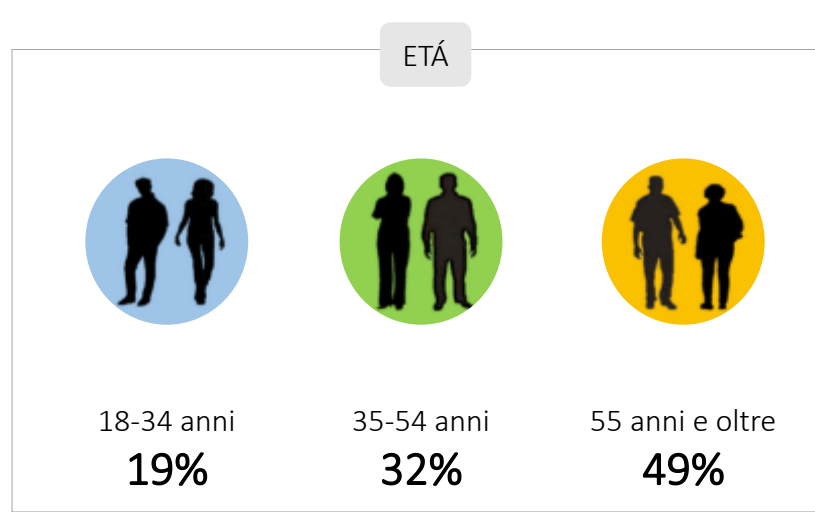
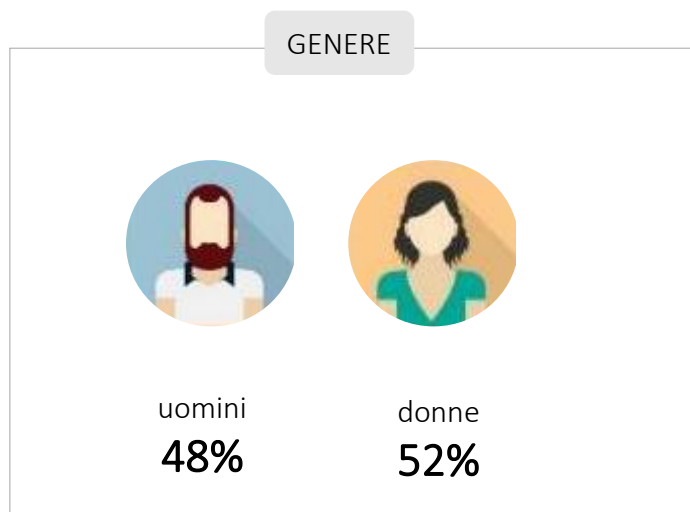


ISTITUTO PIEPOLI



SCHEDA METODOLOGICA E CAMPIONE

- 🕒 Data Field: tra il 16 e 28 ottobre 2025
- 🕒 Metodologia: interviste con metodo C.A.T.I./C.A.M.I./C.A.W.I effettuate da intervistatori professionisti.
- 🕒 Campione: Le interviste si sono svolte su un campione di **500 individui residenti nella Regione Piemonte**. Campione rappresentativo della popolazione maggiorenne residente nella Regione Piemonte segmentato per genere, classe di età e provincia di residenza.
- 🕒 Norme: Il presente sondaggio è stato eseguito rispettando il codice deontologico ASSIRM ed ESOMAR.

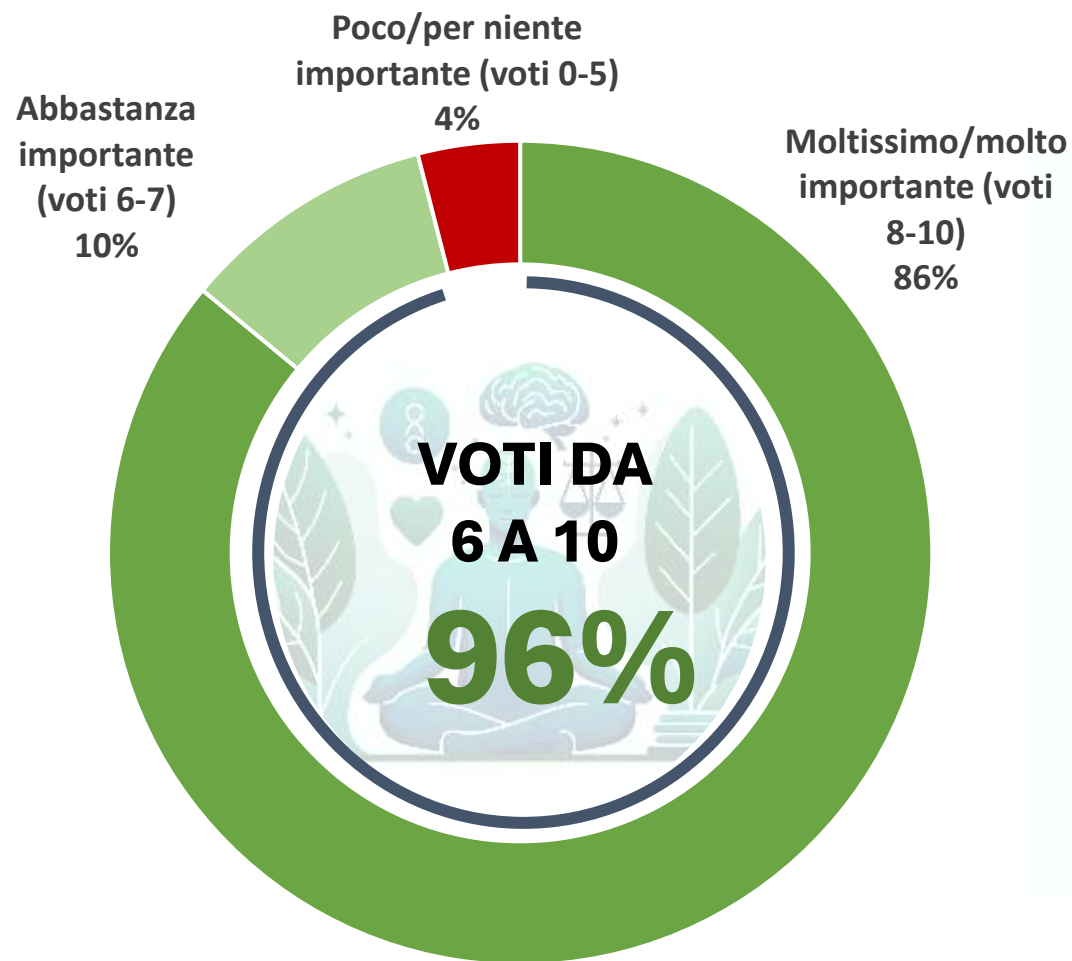




RISULTATI

IL BENESSERE PSICOLOGICO

Parliamo del suo benessere psicologico. Considerando una scala che va da 0 (per niente) a 10 (moltissimo), quanto ritiene importante la salute psicologica nella sua vita quotidiana?





SALUTE PSICOLOGICA VS SALUTE FISICA

Secondo Lei la salute psicologica rispetto a quella fisica è...?

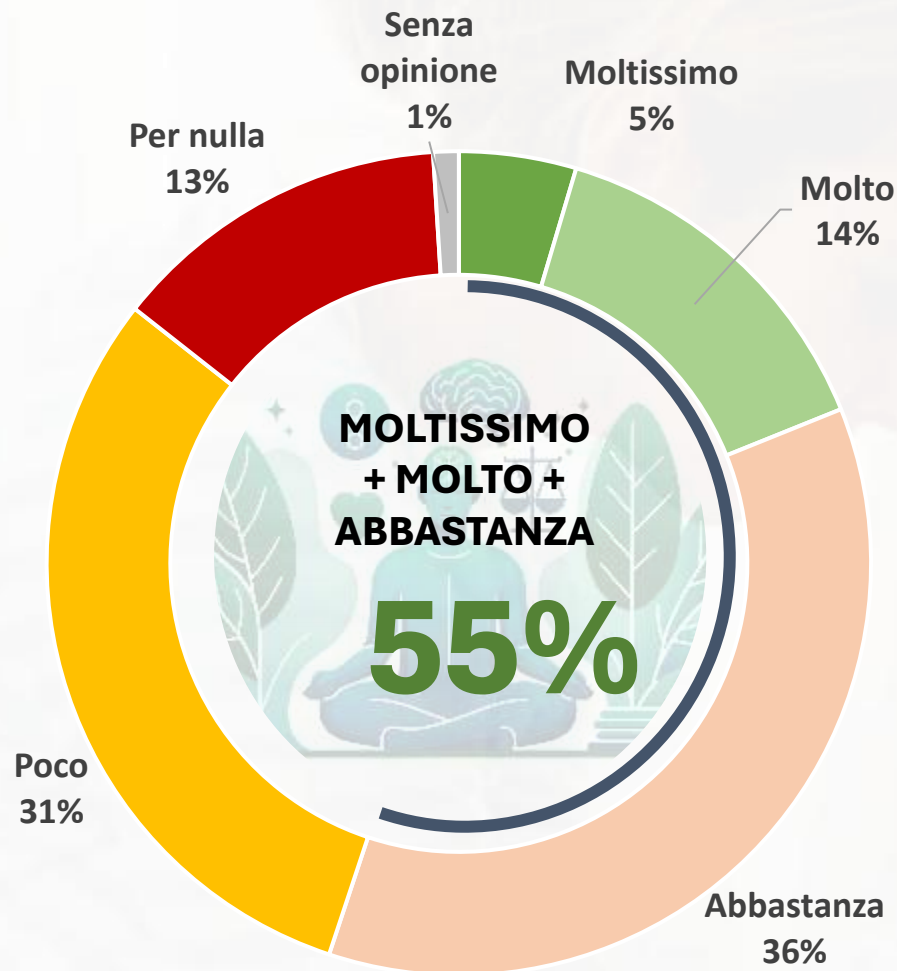


	Uomo	Donna	18-24 anni	25-34 anni	35-44 anni	45-54 anni	55-64 anni	65 e più
Più importante	13%	17%	25%	16%	14%	17%	17%	10%
Importante allo stesso modo	85%	78%	69%	84%	82%	80%	77%	86%
Meno importante	2%	5%	6%	-	4%	3%	6%	2%
Non sa	-	-	-	-	-	-	-	2%



LA PREOCCUPAZIONE PER LA SALUTE PSICOLOGICA

Quanto è preoccupata/preoccupato per la Sua salute psicologica?

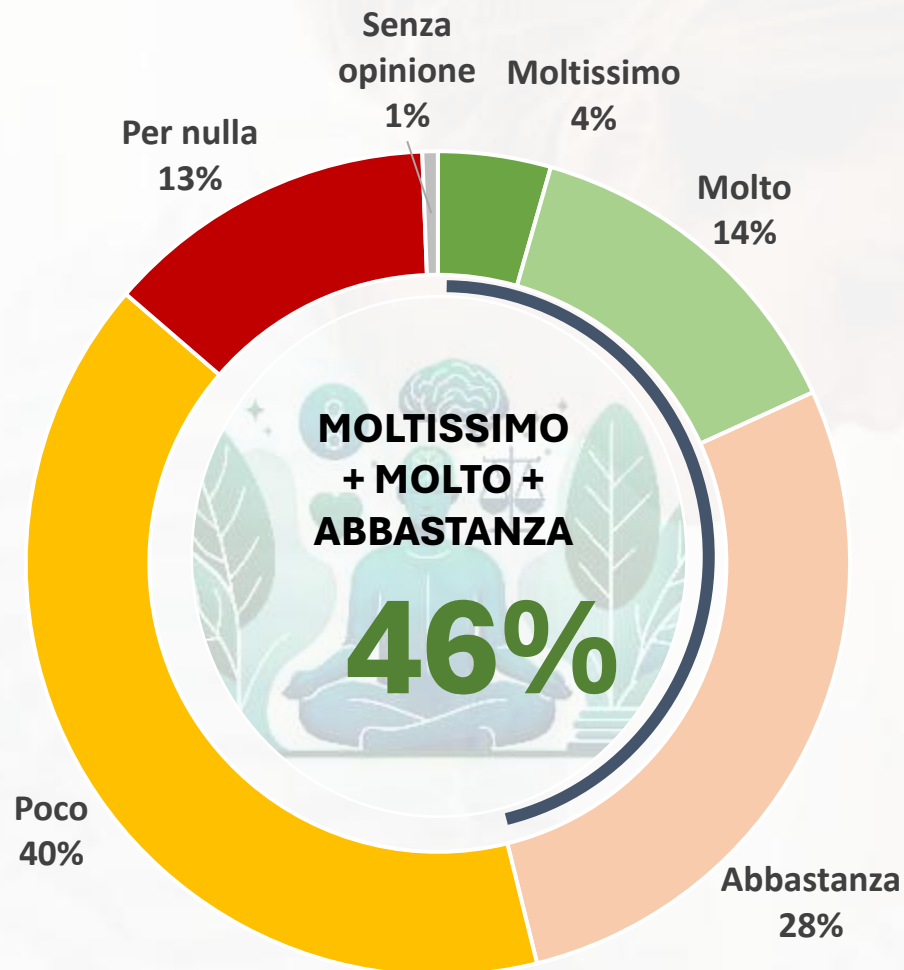


	Uomo	Donna	18-24 anni	25-34 anni	35-44 anni	45-54 anni	55-64 anni	65 e più
MOLTISSIMO + MOLTO + ABBASTANZA	58%	52%	73%	52%	45%	57%	68%	47%
POCO+PER NULLA	41%	47%	24%	48%	55%	42%	32%	51%



GLI STATI D'ANIMO

In che misura sentimenti di tristezza Le rendono difficile la vita di tutti i giorni?

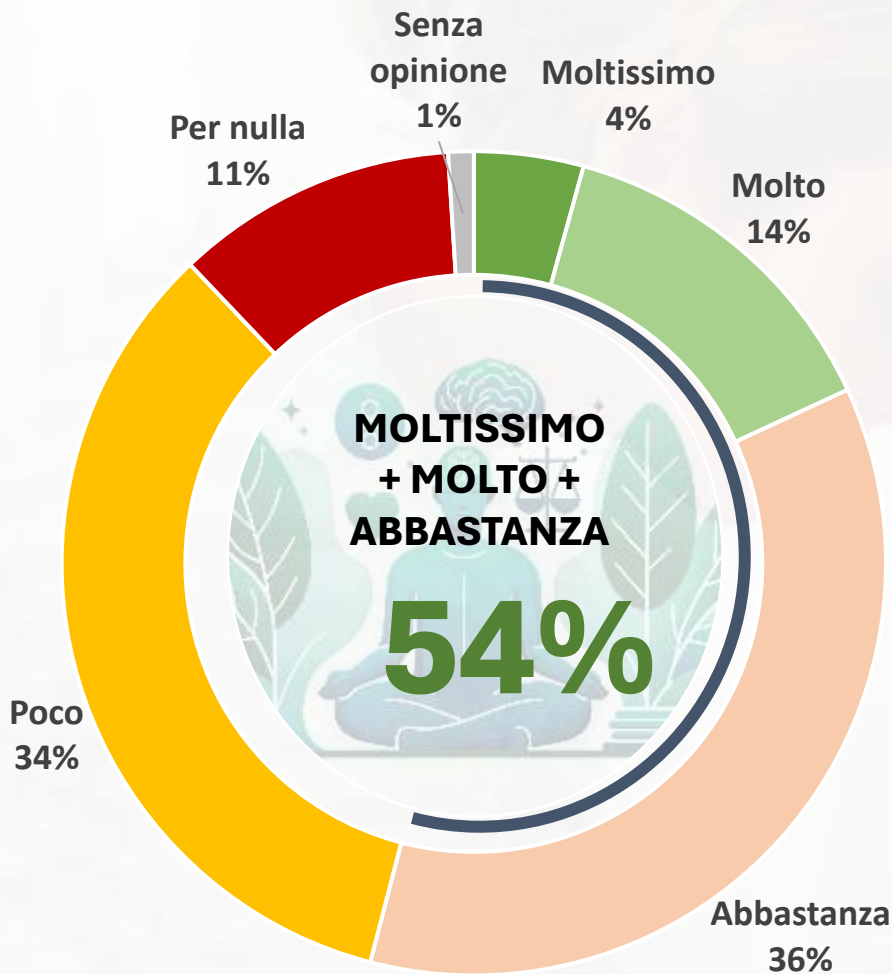


	Uomo	Donna	18-24 anni	25-34 anni	35-44 anni	45-54 anni	55-64 anni	65 e più
MOLTISSIMO + MOLTO + ABBASTANZA	50%	41%	64%	49%	40%	49%	51%	38%
POCO+PER NULLA	49%	58%	36%	49%	60%	50%	49%	61%



GLI STATI D'ANIMO

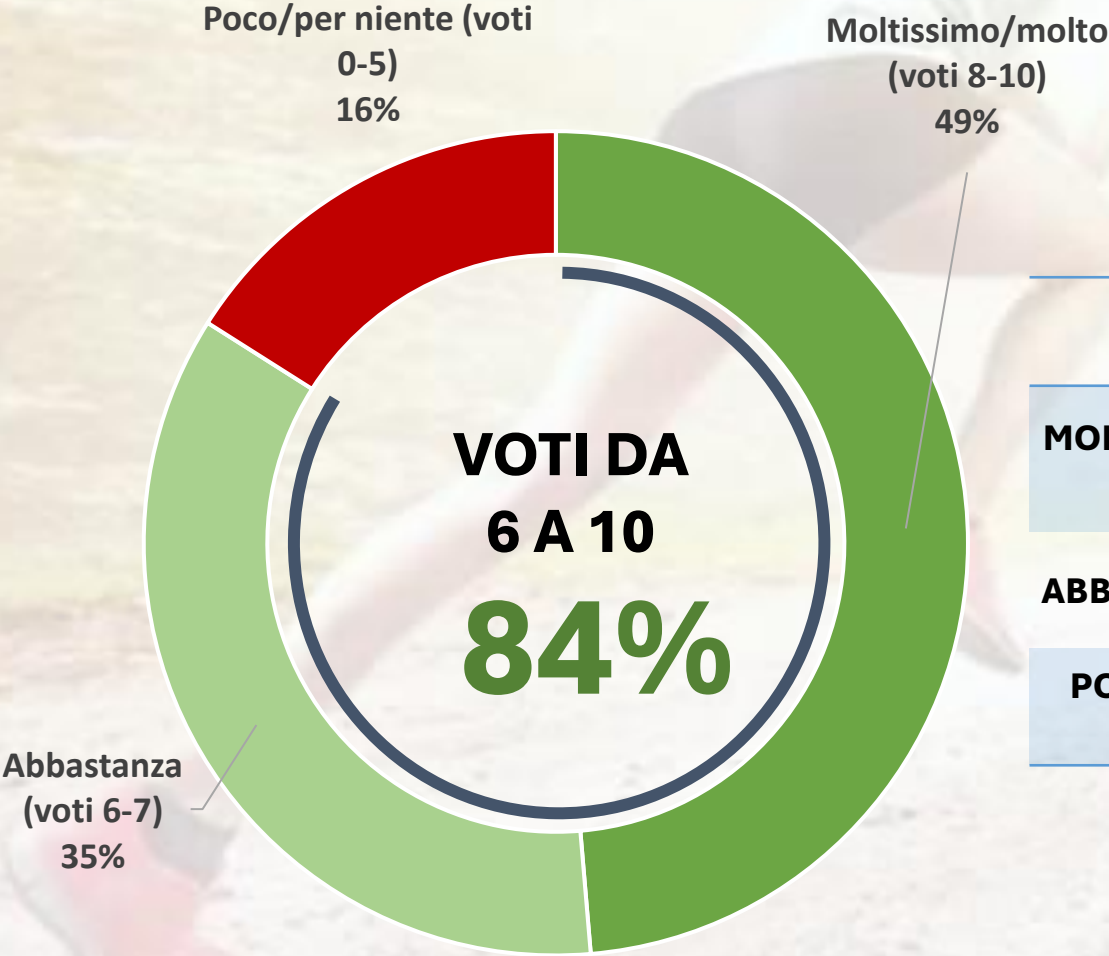
In che misura sentimenti di preoccupazione limitano la vita di tutti i giorni?



	Uomo	Donna	18-24 anni	25-34 anni	35-44 anni	45-54 anni	55-64 anni	65 e più
MOLTISSIMO + MOLTO + ABBASTANZA	59%	49%	76%	63%	54%	56%	65%	38%
POCO+PER NULLA	40%	51%	22%	37%	44%	44%	35%	60%

IL LIVELLO DI ENERGIA

Considerando una scala che va da 0 (per niente) a 10 (moltissimo), quanto sente di avere l'energia per svolgere le attività di tutti i giorni?



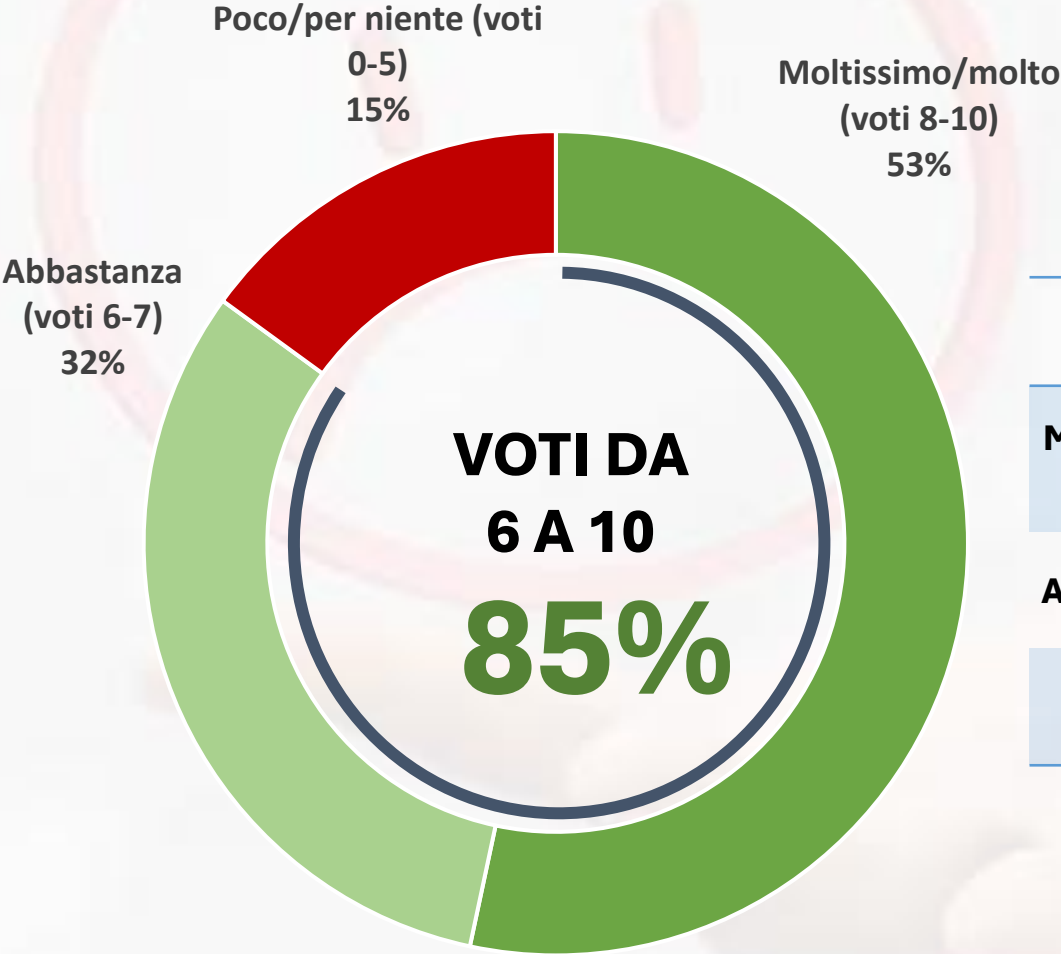
	Uomo	Donna	18-24 anni	25-34 anni	35-44 anni	45-54 anni	55-64 anni	65 e più
MOLTISSIMO + MOLTO (voti 8-10)	46%	52%	41%	46%	37%	49%	51%	55%
ABBASTANZA (voti 6-7)	37%	34%	31%	26%	41%	37%	41%	34%
POCO +PER NULLA (voti 0-5)	17%	14%	28%	28%	22%	14%	8%	11%



Base dati: TOTALE CAMPIONE

IL LIVELLO DI SODDISFAZIONE DELLA PROPRIA VITA

Considerando una scala che va da 0 (per niente) a 10 (moltissimo), quanto, in generale, è soddisfatta/soddisfatto della Sua vita?

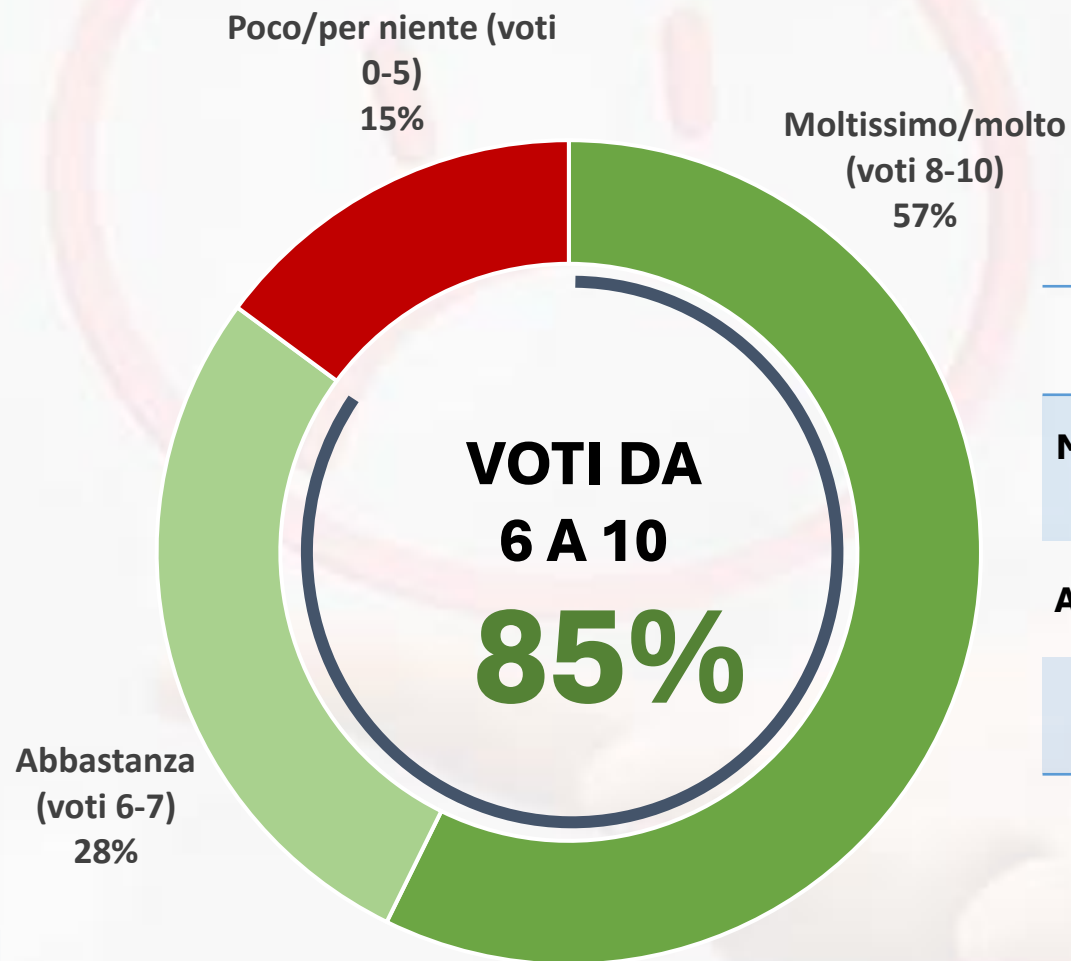


	Uomo	Donna	18-24 anni	25-34 anni	35-44 anni	45-54 anni	55-64 anni	65 e più
MOLTISSIMO + MOLTO (voti 8-10)	51%	56%	47%	52%	46%	51%	52%	60%
ABBASTANZA (voti 6-7)	32%	31%	33%	28%	35%	33%	37%	27%
POCO +PER NULLA (voti 0-5)	17%	13%	20%	20%	19%	16%	11%	13%



IL LIVELLO DI SODDISFAZIONE DELLA PROPRIA SALUTE PSICOLOGICA

Considerando una scala che va da 0 (per niente) a 10 (moltissimo), quanto, in generale, è soddisfatta/soddisfatto della sua salute psicologica?



	Uomo	Donna	18-24 anni	25-34 anni	35-44 anni	45-54 anni	55-64 anni	65 e più
MOLTISSIMO + MOLTO (voti 8-10)	56%	59%	44%	58%	46%	49%	61%	69%
ABBASTANZA (voti 6-7)	28%	28%	30%	18%	38%	32%	34%	20%
POCO +PER NULLA (voti 0-5)	16%	13%	26%	24%	16%	19%	5%	11%



Base dati: TOTALE CAMPIONE



I MOTIVI

Per quali motivi? (multipla)

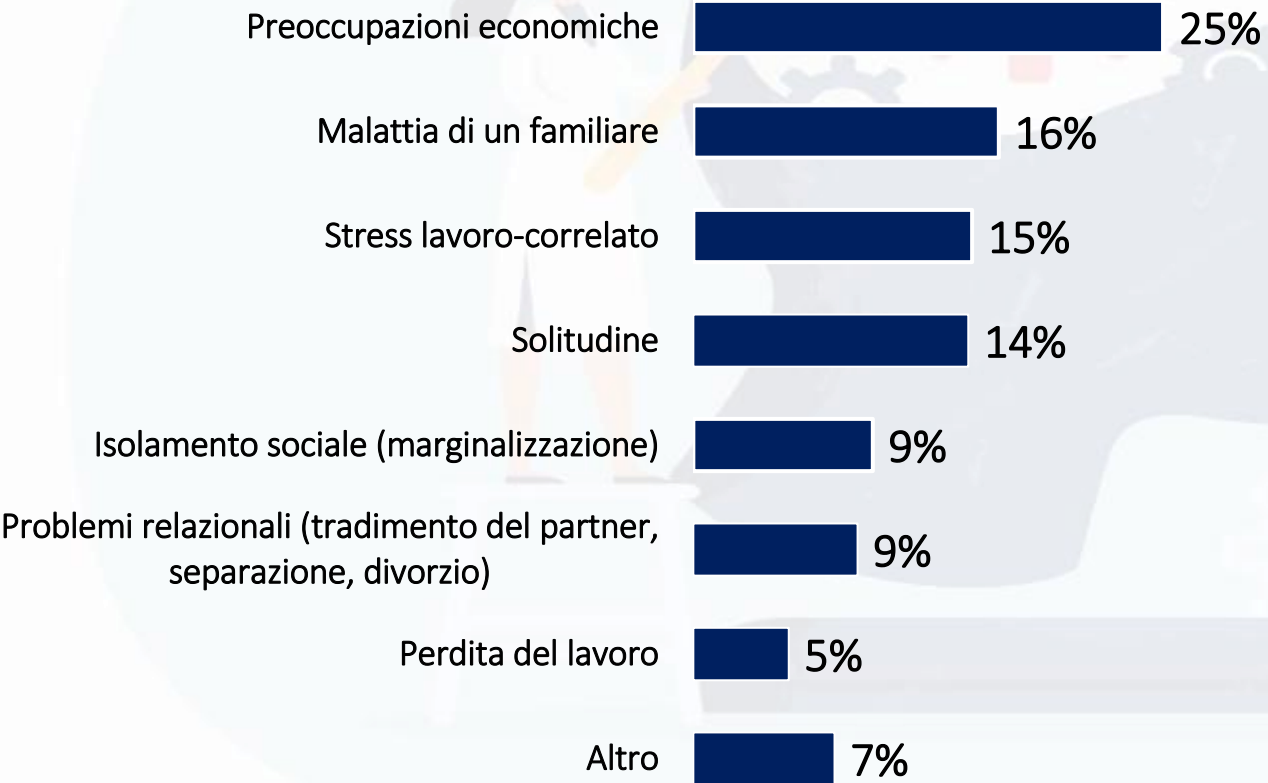


Uomo	Donna	18-24 anni	25-34 anni	35-44 anni	45-54 anni	55-64 anni	65 e più
53%	60%	56%	66%	65%	55%	50%	54%
27%	28%	36%	20%	24%	26%	23%	33%
11%	10%	8%	8%	10%	18%	13%	5%
10%	9%	22%	9%	7%	19%	8%	4%
6%	4%	14%	6%	6%	13%	1%	0%
11%	11%	-	8%	4%	6%	22%	14%



I FATTORI CHE DETERMINANO PROBLEMI DI SALUTE PSICOLOGICA

Che cosa, secondo lei, contribuisce maggiormente a determinare problemi di salute psicologica nelle persone?

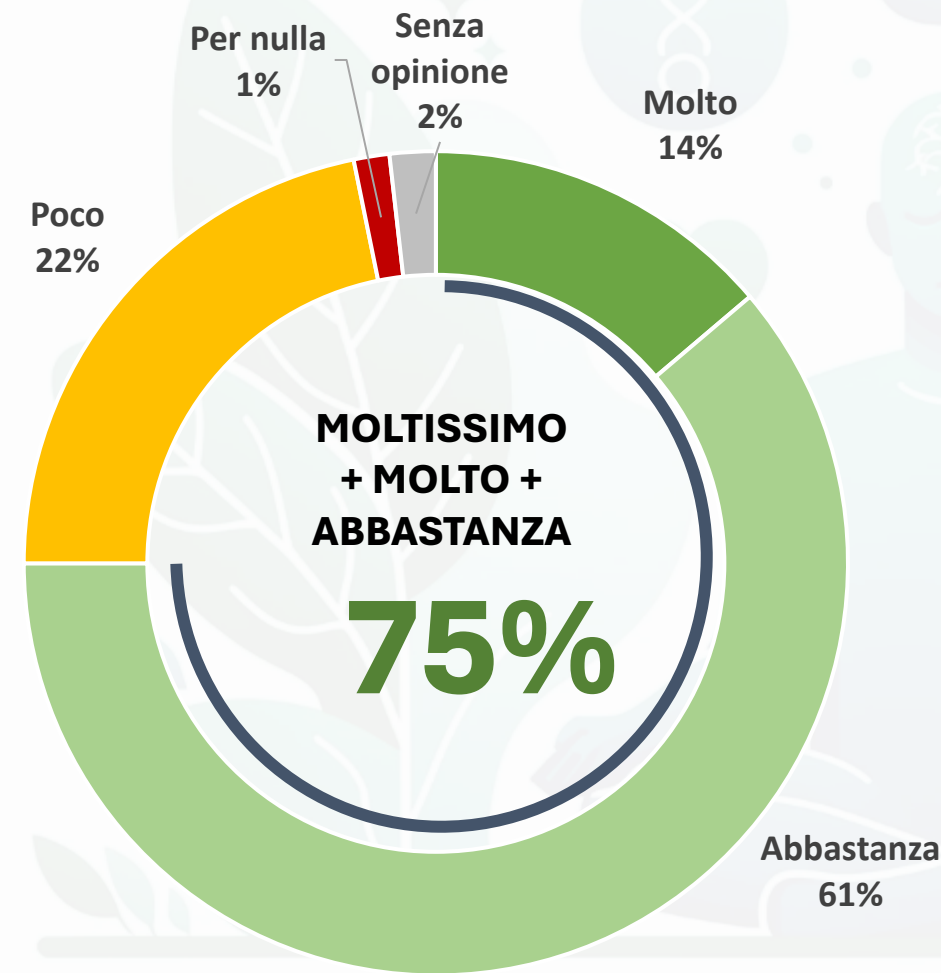


Uomo	Donna	18-24 anni	25-34 anni	35-44 anni	45-54 anni	55-64 anni	65 e più
28%	22%	3%	20%	16%	29%	42%	23%
15%	17%	11%	13%	12%	14%	15%	22%
13%	17%	16%	15%	24%	13%	7%	16%
13%	16%	28%	19%	8%	13%	18%	11%
12%	6%	28%	7%	9%	8%	7%	8%
7%	10%	9%	10%	10%	10%	6%	8%
4%	6%	3%	5%	5%	6%	3%	7%
8%	7%	3%	11%	17%	8%	2%	6%



L'ADEGUATEZZA DELLE INFORMAZIONI

In che misura ritiene di avere informazioni sufficientemente complete e adeguate per sapere come prendersi cura del suo benessere psicologico?

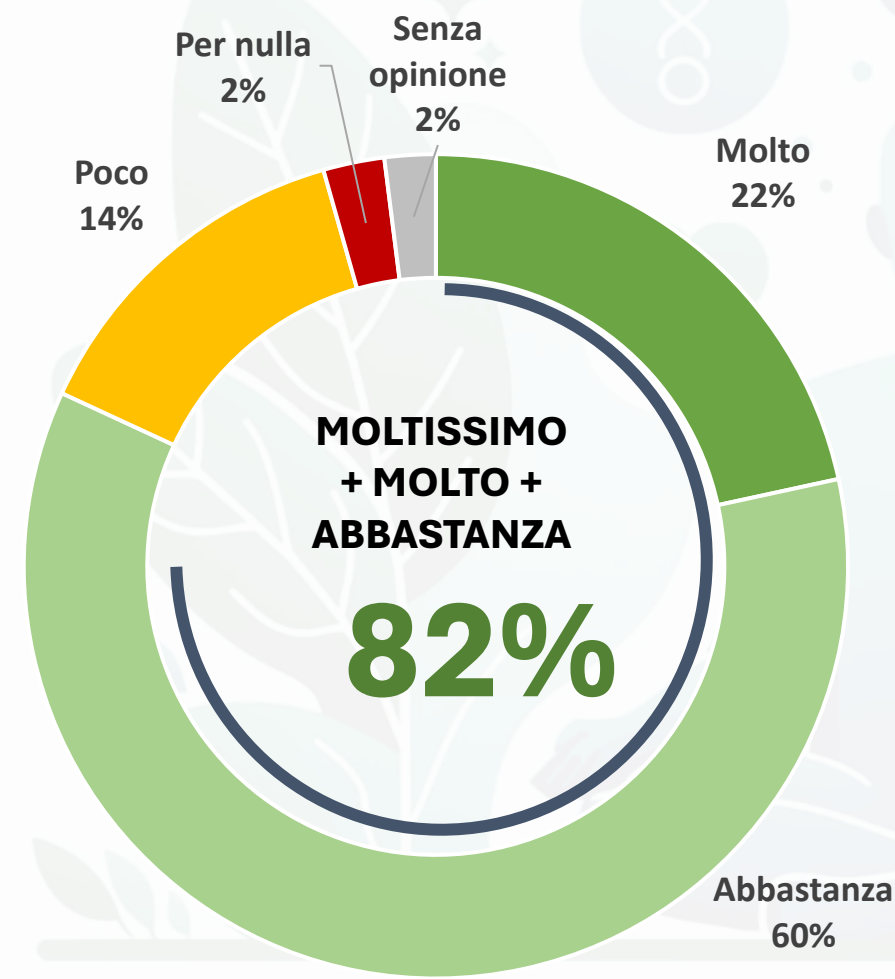


	Uomo	Donna	18-24 anni	25-34 anni	35-44 anni	45-54 anni	55-64 anni	65 e più
MOLTO + ABBASTANZA	76%	74%	72%	76%	76%	70%	72%	80%
POCO+PER NULLA	22%	24%	28%	25%	19%	30%	28%	16%



L'ADEGUATEZZA DELLE INFORMAZIONI

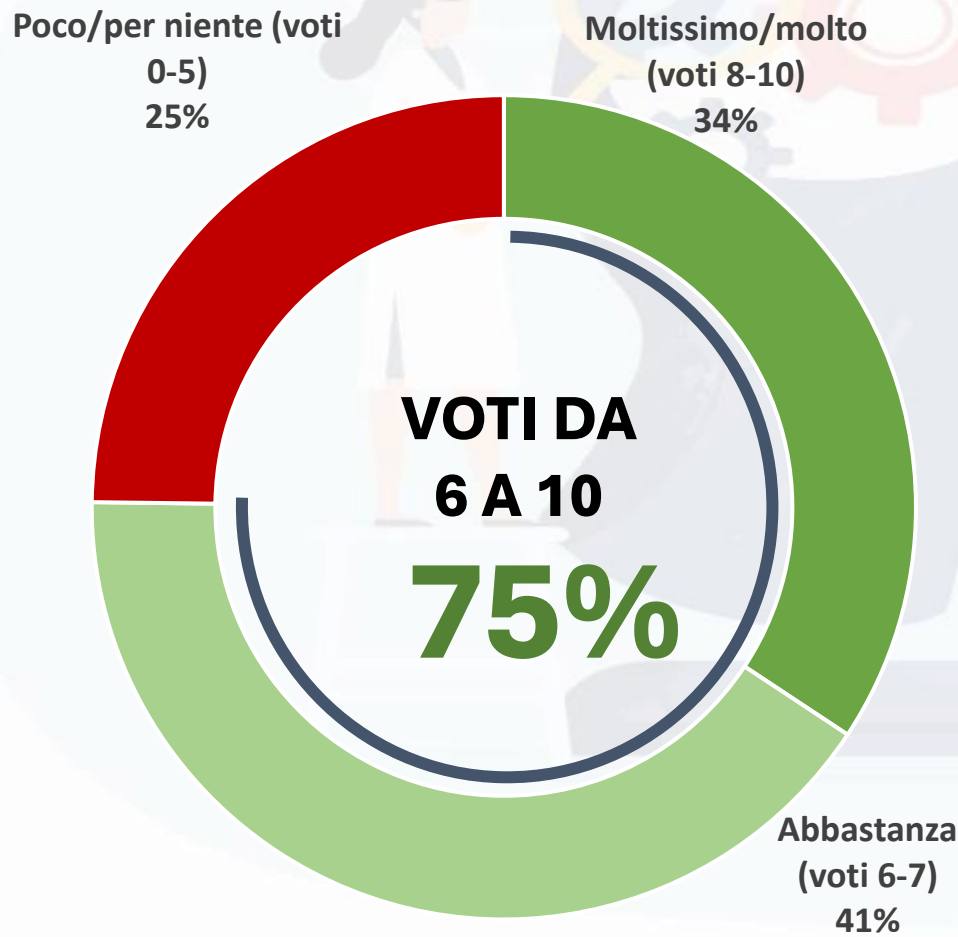
In che misura ritiene di sapere a chi rivolgersi, di cui ha bisogno per risolvere un suo problema di salute?



	Uomo	Donna	18-24 anni	25-34 anni	35-44 anni	45-54 anni	55-64 anni	65 e più
MOLTO + ABBASTANZA	83%	81%	75%	87%	79%	80%	78%	86%
POCO+PER NULLA	15%	18%	19%	12%	18%	20%	21%	11%

IL RUOLO DELLA REGIONE

Considerando una scala che va da 0 (per niente) a 10 (moltissimo), quanto la salute psicologica è considerata importante nella sua Regione?



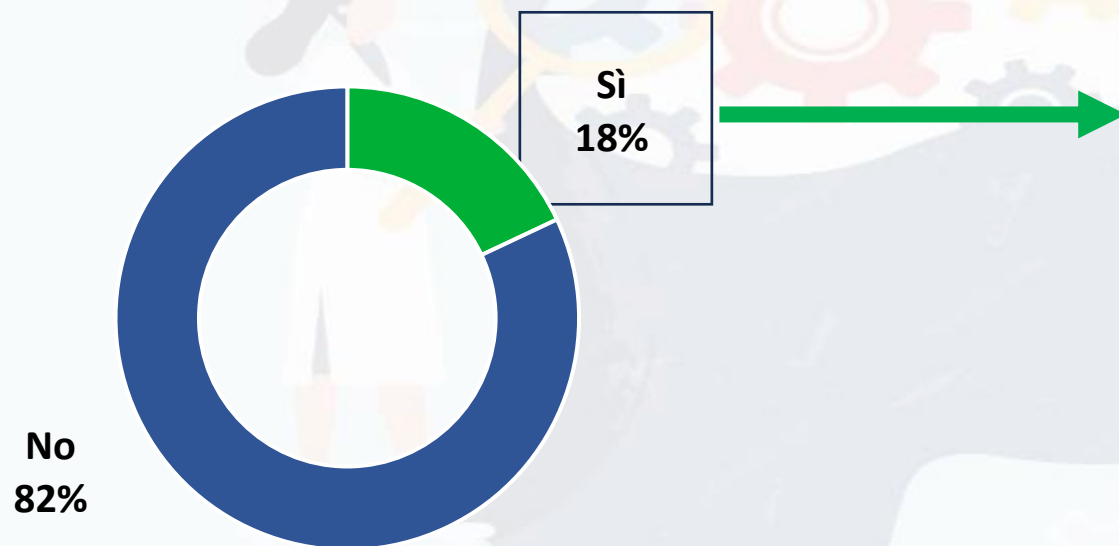
	Uomo	Donna	18-24 anni	25-34 anni	35-44 anni	45-54 anni	55-64 anni	65 e più
MOLTISSIMO + MOLTO (voti 8-10)	33%	36%	44%	40%	15%	35%	29%	41%
ABBASTANZA (voti 6-7)	41%	41%	28%	40%	47%	32%	48%	43%
POCO +PER NULLA (voti 0-5)	26%	23%	28%	20%	38%	33%	23%	16%



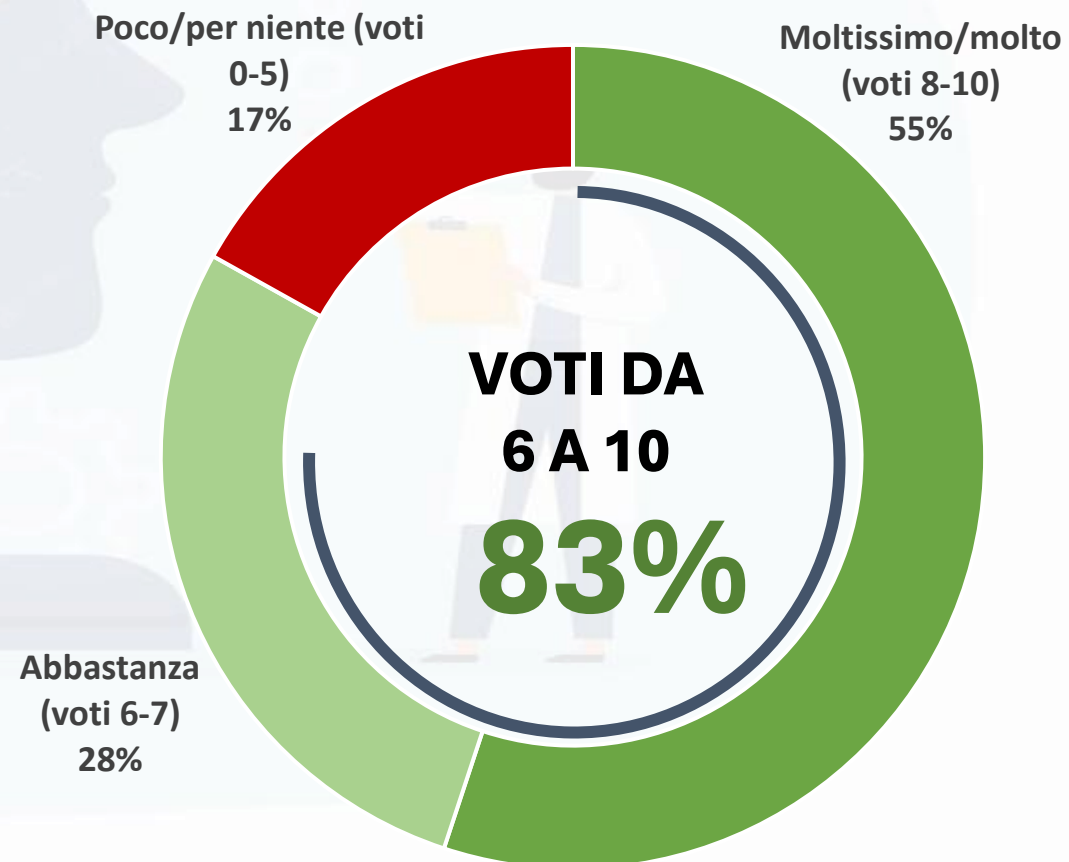


IL SERVIZIO DI OFFERTA PSICOLOGICA

Ha mai usufruito di un Servizio di Offerta Psicologica?



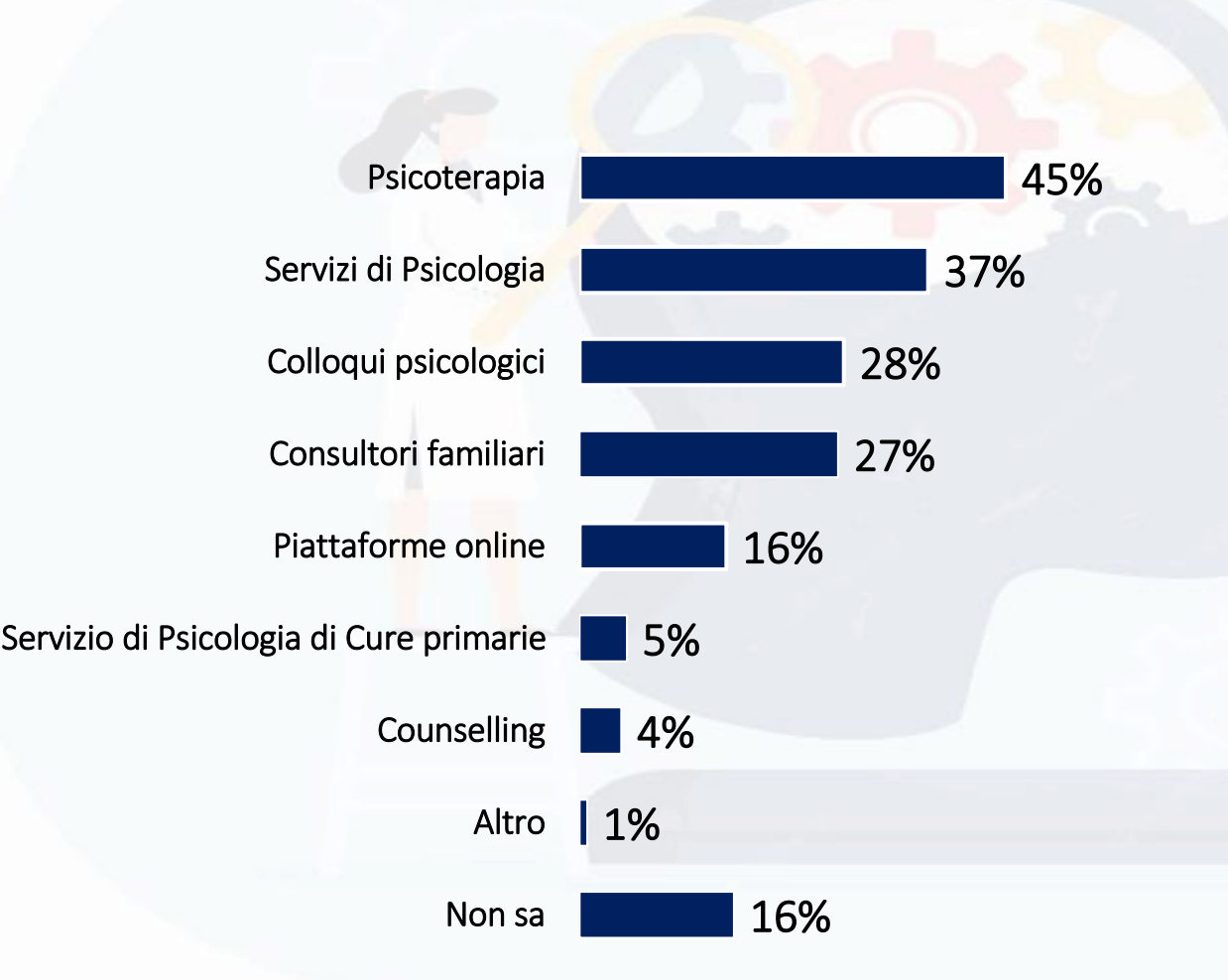
Considerando una scala che va da 0 (per niente) a 10 (moltissimo), quanto è soddisfatta/soddisfatto della disponibilità ed accessibilità di offerta psicologica?





LA CONOSCENZA DEI SERVIZI DI OFFERTA PSICOLOGICA

Quali tipologie di offerta psicologica conosce? (multipla)



Uomo	Donna	18-24 anni	25-34 anni	35-44 anni	45-54 anni	55-64 anni	65 e più
44%	46%	44%	61%	31%	50%	50%	39%
36%	37%	49%	41%	24%	34%	38%	39%
26%	30%	22%	41%	21%	37%	30%	21%
26%	29%	28%	12%	14%	31%	35%	32%
17%	14%	33%	16%	9%	29%	20%	3%
7%	3%	6%	3%	1%	7%	6%	5%
5%	4%	11%	7%	6%	3%	2%	3%
-	1%	-	-	-	1%	2%	1%
15%	18%	11%	8%	34%	14%	7%	20%



I CANALI INFORMATIVI

Rispetto alla salute psicologica, quali canali informativi considera più efficaci per capire meglio come tutelarla? (multipla)

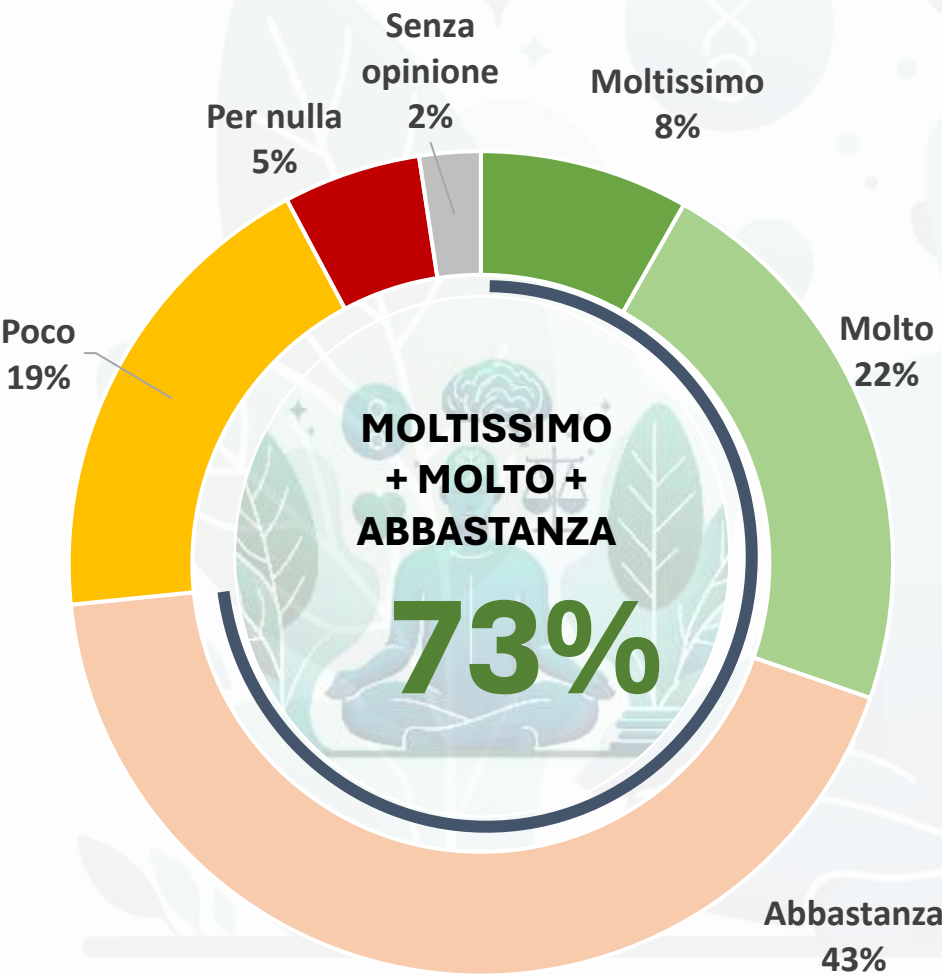


Uomo	Donna	18-24 anni	25-34 anni	35-44 anni	45-54 anni	55-64 anni	65 e più
54%	53%	59%	55%	38%	55%	64%	52%
35%	36%	19%	27%	41%	32%	37%	41%
27%	26%	30%	40%	15%	31%	27%	24%
9%	10%	8%	12%	6%	12%	16%	5%
7%	7%	5%	3%	5%	3%	10%	11%
6%	5%	19%	8%	3%	2%	5%	4%
1%	2%	-	-	2%	2%	1%	1%
6%	8%	11%	7%	15%	8%	4%	5%



STIGMI E PREGIUDIZI

Quanto si sente a suo agio nel parlare della sua salute psicologica con familiari e amici?

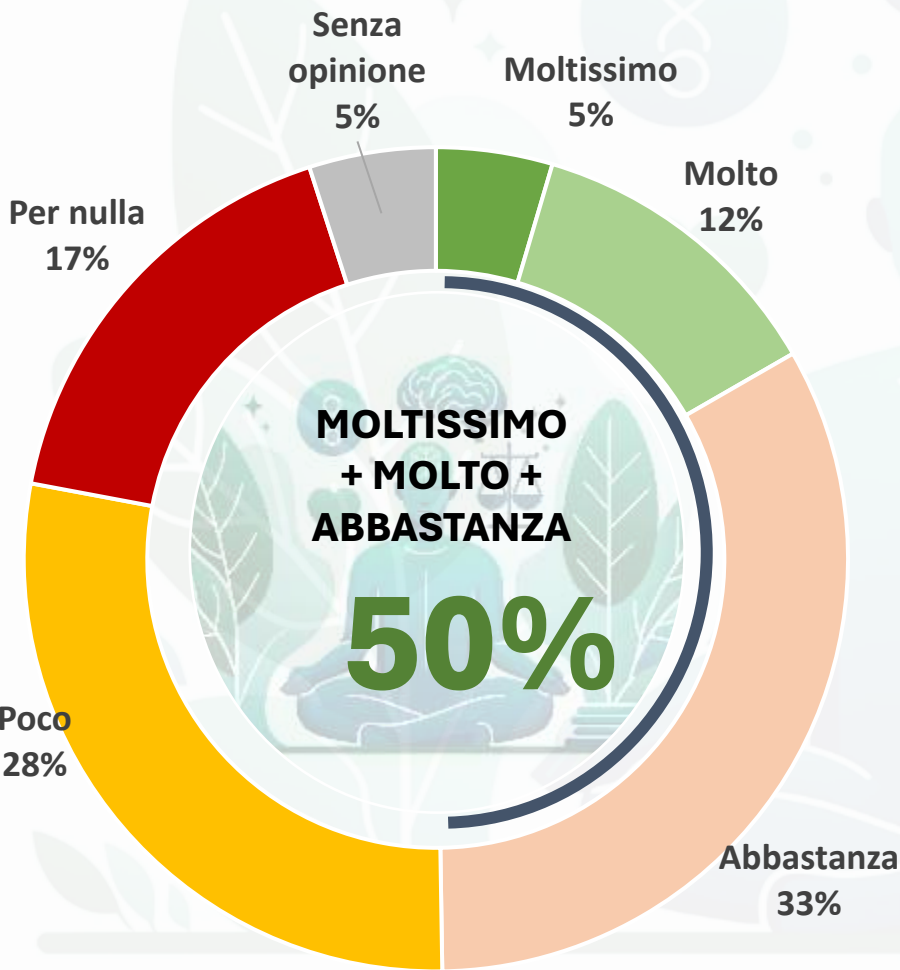


	Uomo	Donna	18-24 anni	25-34 anni	35-44 anni	45-54 anni	55-64 anni	65 e più
MOLTISSIMO + MOLTO + ABBASTANZA	73%	74%	78%	81%	66%	65%	76%	76%
POCO+PER NULLA	25%	23%	23%	18%	30%	33%	22%	21%



STIGMI E PREGIUDIZI

Quanto si sente a suo agio nel parlare della sua salute psicologica con le persone in generale (per esempio datore di lavoro, colleghi e colleghe, conoscenti, vicini di casa ...)?

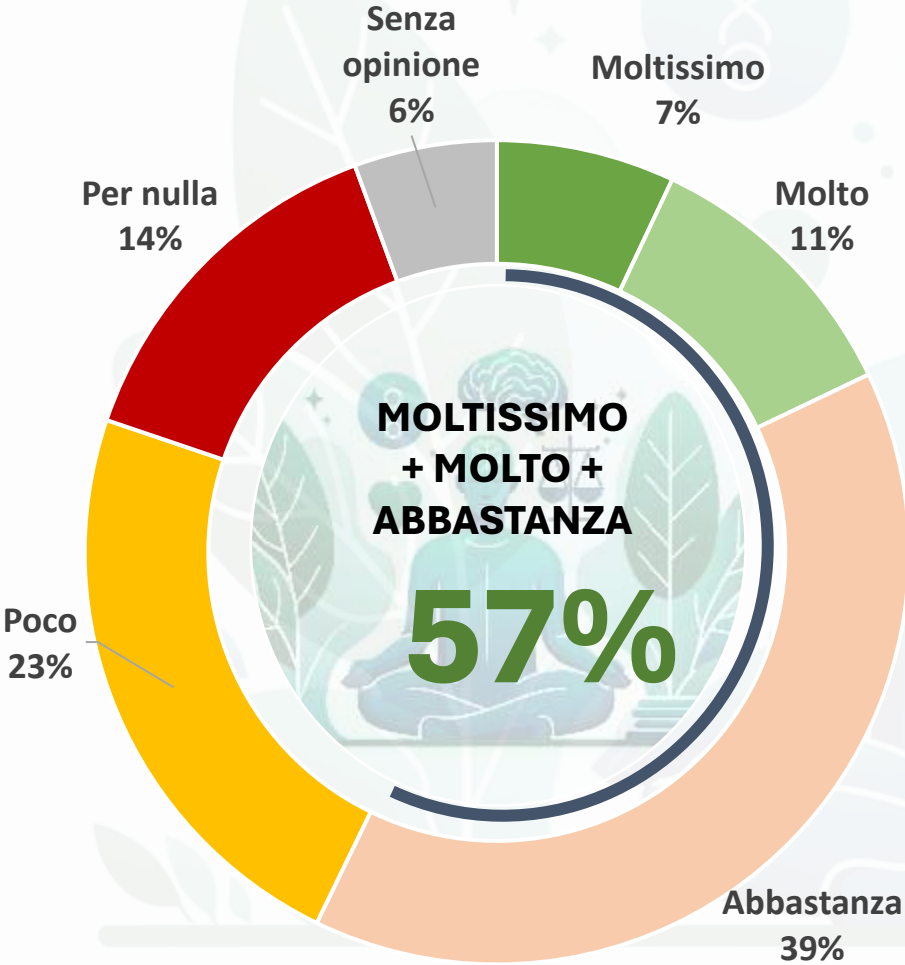


	Uomo	Donna	18-24 anni	25-34 anni	35-44 anni	45-54 anni	55-64 anni	65 e più
MOLTISSIMO + MOLTO + ABBASTANZA	50%	50%	41%	55%	54%	45%	54%	50%
POCO+PER NULLA	44%	47%	59%	44%	38%	51%	43%	45%



STIGMI E PREGIUDIZI

Quanto ritiene che la sua salute psicologica sia una 'questione esclusivamente personale' di cui non parlare all'esterno, pena il rischio di stigmatizzazione?



	Uomo	Donna	18-24 anni	25-34 anni	35-44 anni	45-54 anni	55-64 anni	65 e più
MOLTISSIMO + MOLTO + ABBASTANZA	57%	58%	78%	57%	62%	53%	61%	50%
POCO+PER NULLA	36%	39%	16%	23%	36%	41%	36%	48%



Via Benvenuto Cellini 2/A
20129 Milano
t. +39 02 5412 3098



Via di Ripetta 39
00186 Roma
t. +39 06 3211 0003



www.istitutopiepoli.it
istituto@istitutopiepoli.it
P.IVA: 03779980964



ISTITUTO PIEPOLI

GRAZIE PER
L'ATTENZIONE